

BATHROOM REFORM CATALOG

バスルームリフォームカタログ

TOTAL REFORM

- ▶ WALL
- ▶ BATHTUB
- ▶ FLOOR
- ▶ ROOF





TOTAL
REFOME

おフロのフルパッケージ

ローコストリフォーム

壁から床・天井・バスタブ・洗面所まで、お風呂場・水回りをまるごとリフォーム！

おフロのプロフェッショナルが
快適なバスルーム空間をローコストで実現します。



天井

清潔で明るい浴室に欠かせない
天井用パネル & フィルム

- 天井パネル
- 天井フィルム



壁面

清潔空間で
心地よく演出する壁面材

- 壁パネル「トリミールパネル」
- 壁フィルム「トリミールフィルム」
 - ・ストロングタイプ
 - ・バスメイクタイプ

バスタブ 他設備

交換工事不要で新品に変身する
カラーコート剤

- カラーコーティング
「アルファインコーティング」

床

お手入れらくらく、
あたたか〜い床面材

- 床シート
「トリミールフロアー」





WALL
壁面

オフィスの壁パネル

抗菌性 トリミールパネル

防カビ性 水回り専用 壁面パネル

LINEUP

どんな壁にも！

- 現在の壁を壊さずに塗装の剥離などの下地処理を行ったあとに、直接貼ることができるパネルです。
- 完全防水タイプで安心です。
- まるでホテルのようなユニットバス風に早変わりします。

用途 ... タイル壁面・ユニット壁面・一般壁・天井
シーン ... 一般住宅・ホテル・介護施設・病院等

仕様	ABS発泡基材+PET or PVCフィルム
サイズ	3×8尺 (910mm×2,430mm×厚み 3.2mm)



TR-70021P

白
光沢



TR-70022P

ピンク
光沢



TR-70023P

白 大理石調
光沢



TR-70024P アイボリーオレンジ大理石調
光沢



TR-70025P

黒 大理石調
光沢



TR-70026P

アイボリー 木目
光沢



TR-70027P

ブラウン 木目
光沢



TR-70028P

黒 木目
光沢





WALL
壁面

おフロの壁フィルム

抗菌性

トリミールフィルム ストロングタイプ

防カビ性

水回り専用 タイル壁面对応型 アルミ合金



TR-70030F

タイル壁に！

- 水回り専用に開発！
裏面に特殊アルミ合板を使用した
抗菌・防カビ・防汚性能を持ったフィルムです。
- タイルの上から貼ることで
汚れた目地が見えなくなるだけでなく
タイル調を活かしたままりフォーム完了！
- カビの悩みもなくなり、お手入れも簡単に！

用途 …… タイル壁面・ユニット壁面・一般壁・天井

シーン …… 一般住宅・ホテル・介護施設・病院 等

仕様	塩化ビニル樹脂+アルミ合金
サイズ	W1,200mm

LINEUP



TR-70030F



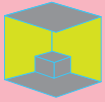
ホワイトベージュ 大理石調



TR-70040F



ピンクエンボス 抽象柄



WALL
壁面

抗菌性

トリミールフィルム バスメイクタイプ

防カビ性

水回り専用 パネル仕様対応型 化粧フィルム



TR-70090P・TR-70040F

一般壁に！

- 木目・石目・メタリックとシーンに合わせた意匠を取り揃えた化粧フィルムです。
- 壁面に直接貼り付けるだけでなく、天井やパネル使用時の仕上げ材としてもご使用いただけます。

用途 …… ユニットバス壁面・一般壁・
天井及びパネル使用時の仕上げ材
シーン …… 一般住宅・ホテル・介護施設・病院 等

仕様	塩化ビニル樹脂
サイズ	W1,200mm

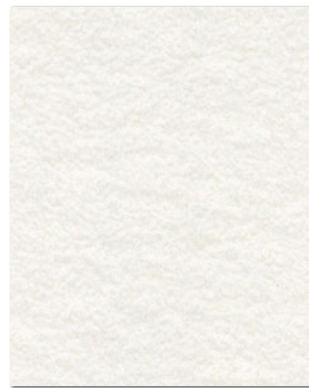
LINEUP



TR-70010A メタリック



TR-70011A ホワイトチェック



TR-70012A マバラホワイト



TR-70013A アイボリーマーブル



TR-70014A ホワイトオーク 木目



TR-70015A シカモア 木目



TR-70016A オーク 木目



TR-70017A ウォルナット 木目

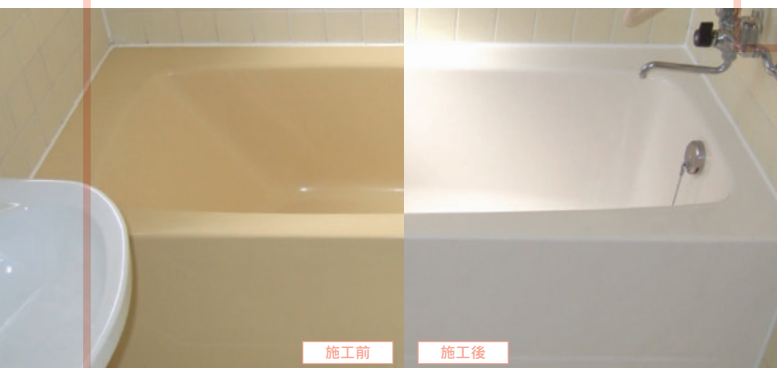




BUTHTUB
バスタブ 他設備

おフロのカラーコーティング アルファインコーティング

水回り専用 キッチン・洗面にも対応可能型



バスタブ カラーコーティング



キッチンカウンター カラーコーティング

洗面ボウル カラーコーティング

交換不要で新品同様！

- ハケ等でコーティング剤を塗るのではなく色をその場で調合し、吹付け塗装を行います。
- 補修痕が分からないほど光沢感・ツヤ感がある表面となり新品同様に仕上がります。

用途 …… バスタブ・ユニットバス壁面・床・キッチン
カウンター・シンク・洗面ボウル等
シーン …… 一般住宅・ホテル・介護施設・病院 等

仕様	セラミックコート採用 ポリエポキシウレタン樹脂 F☆☆☆☆コート剤
対応素材	FRP・ホーロー・陶器・ステンレス・ 人工/人造大理石 他

LINEUP



アイボリーホワイト



オフホワイト



ベージュ



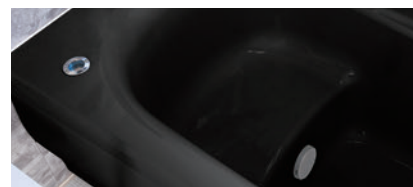
ピンク



ブルー



グリーン



ブラック

※色は、調合してオリジナル色を作ります。300色以上対応可能です。上記の色以外をご希望の場合は、ご相談下さい。
※印刷の為、実際の色と異なる場合がございます。



おフロの床シート トリミールフロアー

浴室床専用 長尺型・重歩行用シート



FF-70400a

滑り止め & 冷感緩和！

- 浴室専用開発された防水性のトリミールフロアー。滑り止め・ひんやり感緩和（ヒートショック対応）も備えています。
- 壁耐久性（重歩行用）にも優れているため長く綺麗にご使用いただけます。

用途 …… タイル洗い場床面・ユニット洗い場床面・モルタル、コンクリート洗い場床面
シーン …… 一般住宅・ホテル・介護施設・病院 等

仕様	塩化ビニル樹脂・ グラスファイバーポリエステル配合
サイズ	W1,820mm×厚み2.5mm

LINEUP



FF-70400h

ホワイト



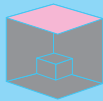
FF-70400a

アイボリー



FF-70400g

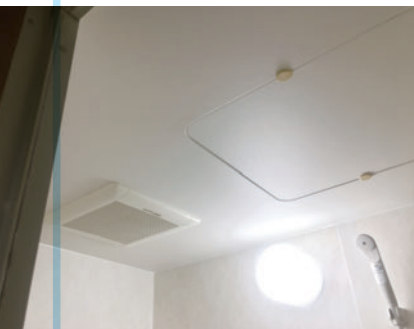
グレー



ROOF
天井

おフロの天井パネル&フィルム

抗菌性 **防カビ性** 浴室専用天井材 断熱性 バスリブ



天井フィルム TR-151



天井パネル FR-70151-1

新規取付も貼り換えもOK！

■スピーディーな施工で天井を美しく、丈夫に仕上げます。

用途 …… 浴室天井

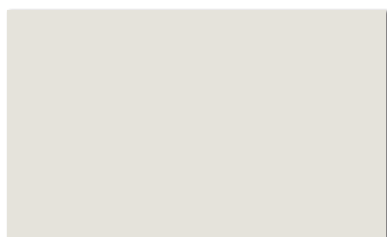
シーン …… 一般住宅・ホテル・介護施設・病院 等

天井パネル仕様 W300mm×2~4m/1枚

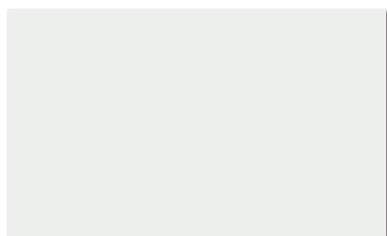
天井フィルム仕様 W1,200mm

LINEUP

天井フィルム

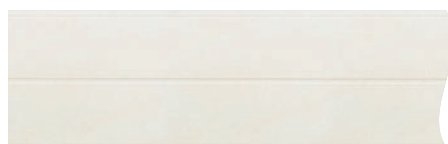


TR-151 ホワイトアイボリー

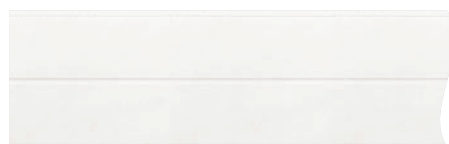


TR-152 ホワイトスノー

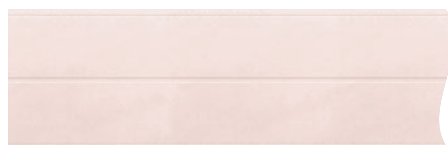
天井パネル



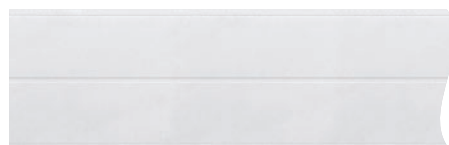
FR-70151-1 ホワイトアイボリー



FR-70151-2 ホワイト



FR-70151-3 ライトピンク



FR-70151-4 ライトグレー



FR-70151-5 ライトブルー

※印刷の為、実際の色と異なる場合がございます。

ジョイナー

嵌合タイプ 樹脂ジョイナー

長さ:3,075mm

形状	図面	納まり図	カラー		
平目地用					
見切り用			ホワイト(艶あり) ○	アイボリー(艶あり) ○	アイボリー(艶消し) ○
出隅用			グレー(艶あり) ●	ブラウン(艶消し) ●	ダークブラウン(艶消し) ●
入隅用					

ABS ジョイナー

長さ:3,075mm

形状	図面	納まり図	カラー					
B形状 見切り用			-	アイボリー ○	ベージュ ●	パールベージュ ○	アイスホワイト ○	スノーホワイト ○
			ライトオレンジ ○	ライトローズ ○	ダークグレー ●	ダークブラウン ●	-	-

－商品特長－ バスタイムをもっと気持ち良く安全に！

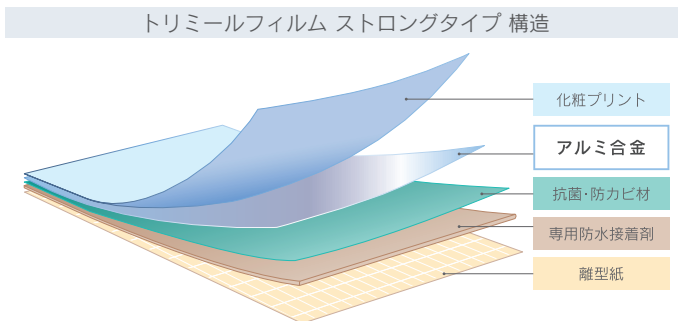
トリミールフィルム ストロングタイプの仕組み



TR-70030F



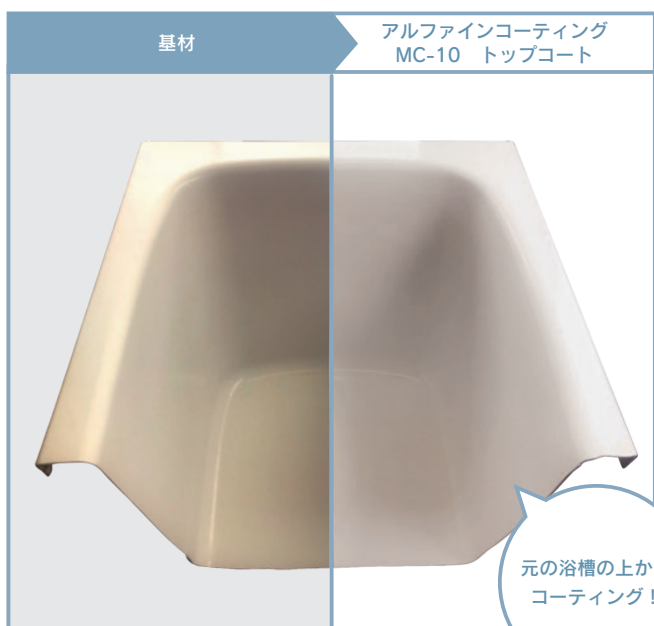
表面プリント部（フィルム）を裏地の「アルミ合金」により剛性を強化しています。



こんな時も安心！



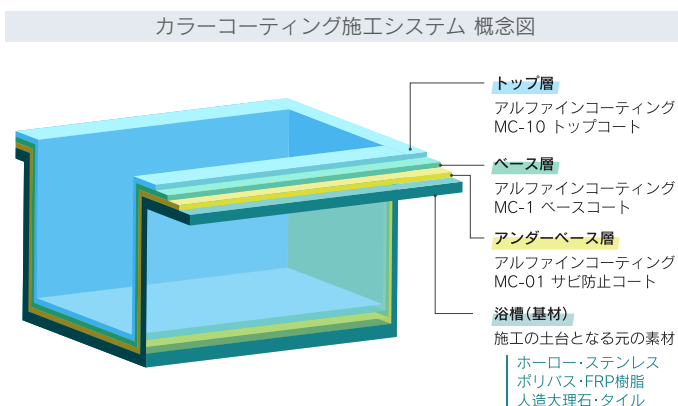
アルファインコーティング(カラーコーティング)の仕組み



施工後の取り扱い注意事項

アルファインコーティングは、基本7年以上の耐久設計です。長くご使用の際、右記の事項に注意してください。

既存のバスタブや洗面ボウルなどにコーティング剤をかけることで、新品の輝き・耐久性が復活。コストと工期を抑えたりリフォームが可能です。



- ▶ 毎日使用後にお湯を溜めておく事は避けてください。
- ▶ 24時間循環風呂システムには、施工対象外となります。
- ▶ 使用していない間長時間漬けおきしてしまうと、施工した表面の膨れなどが発生することがあります。ご注意ください。

TECNICAL DATE

トリミールフィルム テクニカルデータ

NO	試験項目	評価内容	評価	
1	素材・形状	塩化ビニール、特殊合金仕様、ロール形状1200mm×25m	良好	
2	耐候性	サンシャインアーク耐候性試験300時間において変化なし	良好	
3	耐熱性	70℃で28日間放置後の接着能力異常なし	良好	
4	耐摩擦性	テーパ摩擦試験 (CS-171Kg荷重) 表面模様に変化なし	良好	
5	防カビ性	JIS Z2911 JIS変方試験共にカビの発生なし	良好	
6	防カビ発生面	カビ発生している箇所の上に施工し温度27℃、湿度90%に維持できる試験室の中で3か月放置も、カビ発生はなし	良好	
7	耐熱湯試験	熱湯に1時間浸した後、観察するも変化なし	良好	
8	寸法安全性	アルミニウム板に貼り付けた200mm×200mmの資料を100℃で0.5時間放置後の収縮0.3mm以内	良好	
9	耐低温ひび割れ	0℃異常なし	良好	
10	耐薬品性	エチルアルコール	変化なし	◎
		ベンジン	変化なし	◎
		塩水	変化なし	◎
		トルエン	変化なし	◎
		アセトン	変化なし	◎
11	耐汚染性	洗剤	変化なし	◎
		コーヒー	変化なし	◎
		ケチャップ	変化なし	◎
		酢	変化なし	◎
		ソース	変化なし	◎
		油性マジック	アルコールにて拭取りOK	◎

◇汚れが付着した場合は、中性洗剤で清掃して下さい。
 ◇金ブラシ・研磨剤付洗剤は使用しないで下さい。
 ◇毛染め液、ヘアマニキュア等を付着させないで下さい。
 ◇カッターナイフや固い物をぶつけると破損やケガの原因になります。シャワーなど重たい物や固い物で、擦ったり、ぶつけないで下さい。

カラーコーティング テクニカルデータ

試験項目	試験条件	結果成績	
耐水試験(密着変化) [剥かれ・フクレ調査]	42℃×4300Hr浸漬試験片 [タイル・FRP]	変化認められず異常なし	
光沢	グロスメーター	98(良好)	
硬度	鉛筆硬度(三菱ユニー)	2H	
性着密	1mm基盤目テープ剥離	100/100	
耐溶剤性	ガソリン	24Hr浸漬	△
	石油ベンジン	〃	◎
	灯油	〃	◎
	重油	〃	◎
	メタノール	〃	◎

◇24時間風呂や年中漬置きまでのご使用の場合は、カラーコーティングをお勧め出来ませんので、あらかじめご了承下さい。
 ◇毛染め液・ヘアマニキュア等付着させないで下さい。

対応可能バスタブ

ホーロー・ステンレス
タイル・FRP
人工大理石・陶器 等々

バスタブ専用カラーコーティング剤

「シックハウス症候群」の原因といわれるホルムアルデヒドや有機化合物への対策を行っています。

日本建築資材工業登録
法散等級
区分表示 F★★★★

※商品・施工例写真に関しては、印刷物のため現物と異なることがあります。

トリミールパネル テクニカルデータ

NO	試験項目	評価内容	評価	
1	耐洗剤性	浴槽洗剤	バスマジックリン	◎
		トイレ洗剤	トイレマジックリン	◎
		カビ取り剤	キッチンハイター	◎
		漂白剤	サンポール	◎
		ガラス洗剤	ガラスクルー	◎
		ガラス洗剤	マイベツト	◎
2	耐汚染性	シャンプー	-	◎
		リンス	-	◎
		入浴剤	バスクリン	◎
		除光液	-	◎
		外観変化	-	◎

◇汚れが付着した場合は、中性洗剤で清掃して下さい。
 ◇金ブラシ・研磨剤付洗剤は使用しないで下さい。
 ◇毛染め液、ヘアマニキュア等を付着させないで下さい。
 ◇カッターナイフや固い物をぶつけると破損やケガの原因になります。シャワーなど重たい物や固い物で、擦ったり、ぶつけないで下さい。

NO	試験項目	評価内容	評価
1	耐温水性	外観変化	良好

トリミールフローアール テクニカルデータ

NO	試験項目	評価内容	評価	
1	防滑性	CSR値・CSR-B値・素足官能試験法	良好	
2	衝撃吸収性	おもり3.85Kgを20cmから、床面へ落下させ衝突時の衝撃(G)を測定し吸収力判断	良好	
3	キャスト歩行性	キャストにて走行・静止・振動検査	良好	
4	素足接触温熱感	気温5℃、湿度50%の環境下で10秒間踏みその直後の足裏をサーモグラフィにて測定	良好	
5	水はけ	気温25℃、湿度50%の環境下で2/100の傾斜をつけたガラス板上に、霧吹き400g/m ² かけ乾燥想定	良好	
6	耐熱湯試験	熱湯に1時間浸した後、観察するも変化なし	良好	
7	抗菌性	抗菌加工製品・抗菌性能試験方法・抗菌効果(JIS Z 2801)	良好	
8	防カビ性	カビ抵抗性試験：試験方法(JIS Z 2911)	良好	
9	防汚性耐変色	試験前	変化なし	◎
		カビ除去剤	変化なし	◎
		パイプ洗浄液	変化なし	◎
10	清掃性	毛染め液	変色する	×
		除去前	-	-
		デッキブラシ	汚れが取れる	◎
		スポンジ	汚れが取れる	◎

◇屋内仕様です。直射日光の露露を受ける屋外・半屋外での使用は避けて下さい。
 ◇毛染め液、ある種のタオルなどを使われる染料で着色する場合があります。
 ◇ある種のゴム製キャストなどによる着色染料を招く場合があります。ご使用を控えるか付着後直ぐに洗い流して下さい。
 ◇素材特有の臭いがあります。ご了承下さい。

NO	試験項目	評価内容	バスフロア	
			物性強度	変色
1	耐水性	80℃	良好	良好

製造元

お問い合わせ・お見積り



株式会社 理想化研
 神奈川県相模原市南区東林間 2-2-9
 TEL 042-747-0014



▶ ホームページ
www.risokaken.co.jp